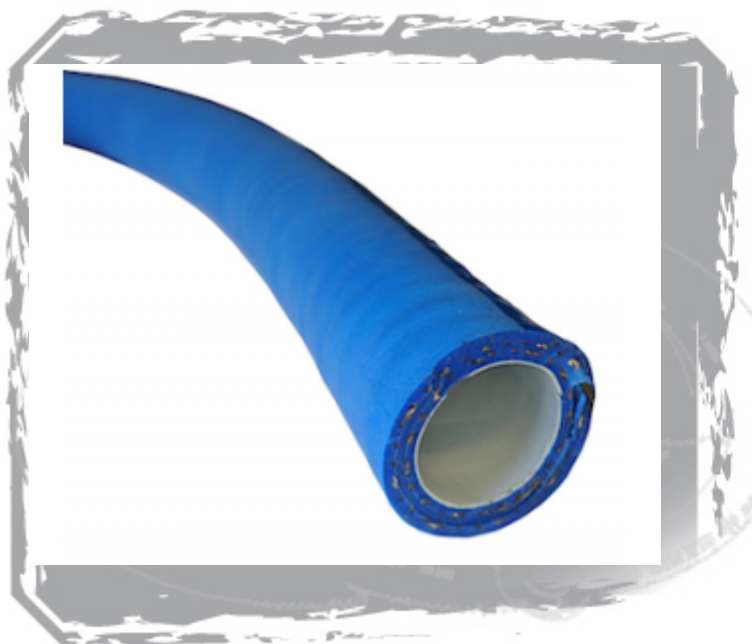


Flexible de guidage



Le flexible "Nucletest" est conçu pour le guidage des endoscopes à résonance magnétique nucléaire en milieu ionisant. Il est utilisé dans les centrales nucléaires lors du contrôle des générateurs de vapeur. **Il est exempt d'halogène**, tant dans ses composants que durant son procédé de vulcanisation.

Caractéristiques techniques :

Tube intérieur : PTFE lisse blanc

Renfort : tresses textiles à haute ténacité et spirale en acier, noyées dans la paroi

Revêtement : EPDM de couleur bleue, résistant à l'abrasion et à l'ozone

Spécifications techniques :

Pression d'utilisation : 1bar

Température d'utilisation : -40 à 120°C

DN	Ø intérieur	Ø extérieur
20	20	29
22	22	31
25	25	34

Raccords:

Matière : Raccords en aluminium anodisé rouge

Montage : sertissage avec bague en acier inoxydable ou aluminium

Rapide Femelle



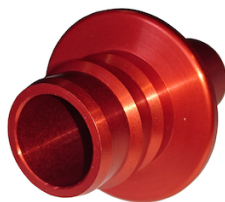
Raccord rapide universel à 6 billes et ressort en acier inoxydable

Bague moletée en acier inoxydable

Anneau inversé

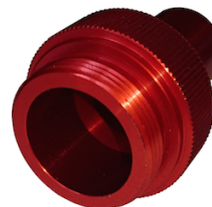
Joint torique en Nitrile

Rapide Mâle



Raccord rapide universel à simple gorge

Mâle Fileté



Filetage universel (30x150) avec couronne moletée

Autres raccords et adaptateurs disponibles sur demande.

Possibilité d'ajouter un marquage noir sur bande thermorétractée de couleur